

EDIL BI presenta SOCIAL ENERGY HOME: l'edilizia "sociale" è possibile

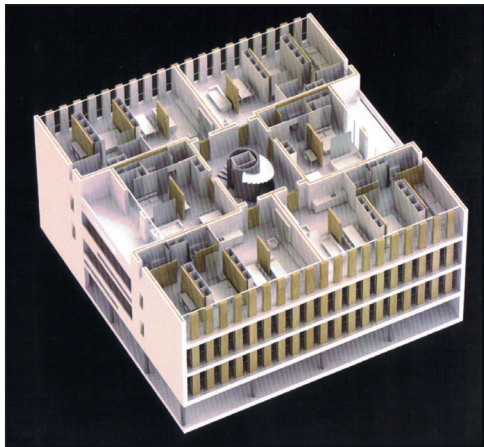
Sicurezza, eco-compatibilità, riduzione di tempi e costi, promozione della socializzazione: quattro concetti base, quattro aziende per un progetto unico, presentato con grande successo alla recente *Eire*, fiera dedicata ad architettura e design, cui hanno partecipato le più importanti aziende da tutto il mondo. Un'intuizione che vede protagonista la **EDIL BI Spa Sondrio**, ispirata da un lato alle più innovative tecniche costruttive, e dall'altro al concetto di "Social Housing", cioè edifici in grado di favorire la condivisione e l'aggregazione tra i soggetti che li abitano.

Un'idea nata in Abruzzo durante la grave emergenza post terremoto, dove la **Edil Bi** ha operato con impegno insieme ad alcune delle più importanti realtà italiane del settore, tra cui **Meraviglia Spa, Ille Prefabbricati, Biotekno srl**. Proprio con queste aziende è stato sviluppato l'ambizioso progetto **SEH – SOCIAL ENERGY HOME**: un nuovo concetto di edili-

zia abitativa, in grado di conciliare le necessità economiche, sociali e personali dell'individuo. Il progetto SEH ha degli obiettivi precisi: la realizzazione di palazzine residenziali in tempi ridotti (6 mesi per un condominio, tra progettazione e realizzazione), con costi contenuti, utilizzando le migliori tecnologie per garantire solidità costruttiva (criteri antisismici e antiincendio, isolamento termico ed acustico), efficienza energetica (classe energetica A/A+, elettricità e riscaldamento con pannelli solari fotovoltaici) ed estetica (con ampio utilizzo del legno, che unisce eleganza a funzionalità). Edifici ideali non solo per casi di emergenza, ma anche per soluzioni abitative legate all'edilizia convenzionata dedicata alla e fasce più

deboli (giovani coppie, anziani), con realizzazioni funzionali, sicure, ma a costi ridotti e, soprattutto, attente alle esigenze della comunità; sì perché queste abitazioni possiedono un elemento tanto innovativo quanto unico: la creazione di ambienti finalizzati alla socializzazione, come aree verdi, spazi comuni al piano terra ed un giardino pensile sul tetto, studiati apposta per favorire l'integrazione e la condivisione tra condomini, per un nuovo ideale dell'abitare insieme.

Senza dimenticare l'adesione ad **Impatto Zero**, iniziativa ideata nel 2001 da LifeGate, per calcolare la produzione di CO2 nella realizzazione e nell'utilizzo dell'edificio creato, valore poi compensato da iniziative ad hoc (protezione di boschi e foreste, reimpianto di alberi). La casa perfetta, dunque, frutto della perfetta sintonia tra Meraviglia Spa (specializzata in edilizia residenziale), Ille (gruppo leader nel



settore prefabbricati e strutture in legno), Biotekno (impianti solari fotovoltaici) ed EDIL BI Sondrio, che ha partecipato con entusiasmo e competenza al progetto con un'apprezzata consulenza su finiture e design. "Il progetto SEH ha riscontrato un grande successo alla *Eire* – sottolineano i vertici di Edil Bi – dove tra l'altro eravamo l'unica azienda valtellinese. Investire sulle nuove tecnologie, sui nuovi concetti dell'abitare, e collaborare con altre importanti realtà del settore ci permette di crescere e di distinguerci sul mercato. Presto poi il progetto SEH avrà un interessante seguito, con la realizzazione in provincia di Varese di una serie di condomini ispirati a questi canoni in una zona di edilizia agevolata".